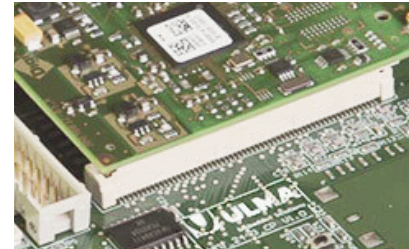


Carte © Zorion, CC-BY-SA, Wikimedia Commons



ULMA Embedded Solutions étend ses capacités boundary-scan avec « XJTAG Expert »

« Le spécialiste des systèmes embarqués, basé dans la région basque espagnole, utilise les systèmes boundary scan XJTAG pour vérifier les conceptions, optimiser la testabilité, et rationaliser l'ingénierie de test. Sa vision a incité ULMA à être parmi les premiers à adopter « XJTAG Expert », qui combine boundary-scan avec des capacités de test analogiques et fonctionnels dans une plate-forme portable facile à utiliser. »

ULMA Embedded Solutions, fondée en 2009 à Oñati, Espagne, fait partie de la Corporation Mondragon, l'un des plus importants groupes de sociétés du pays. ULMA offre des services durant le cycle de vie complet des produits embarqués, assumant la responsabilité d'une ou de toutes les étapes, de la conception au développement, à la fabrication et au déploiement. ULMA a des clients dans les secteurs tels que transports, automobile, santé et automatisation industrielle.

L'équipe d'experts "systèmes embarqués" en pleine croissance contribue à la conception des systèmes tels que: interfaces utilisateurs, cartes "carrier" ou cartes d'extension PCI Express, et peut aussi assumer l'entière responsabilité pour tout module individuel ou système complet. Les ingénieurs sont enclins à utiliser boundary-scan pour tester depuis le développement jusqu'à la production, et ont choisi XJTAG pour sa facilité d'utilisation et les fonctionnalités qui aident à vérifier les conceptions et la couverture de test avant de s'engager dans la fabrication du matériel.

« Nous pouvons vérifier les conceptions nouvelles et commencer à développer des tests utilisant XJTAG dès que la netliste est disponible », explique Andoni Altuna, Directeur Ventes et Marketing. « L'analyse DFT (Design for Testability) intégrée à XJTAG est un outil fiable pour l'amélioration de la qualité, et permet d'éviter des surcoûts de modifications de conception de dernière minute. XJTAG permet également de sauvegarder et de mettre au point les tests à mesure que chaque projet avance, et finalement de les appliquer aux unités en production testées sur les systèmes XJRunner,

utilisées par nos partenaires EMS. »
« Chaque fois que nous recevons les premiers prototypes, XJTAG nous permet de tester tous les circuits connectés à la chaîne boundary-scan en quelques secondes », poursuit Andoni Altuna. « XJAnalyser permet de visualiser le circuit et d'interagir en temps réel, par le contrôle des états des broches et l'identification des courts-circuits, circuits ouverts et des défauts. Le système permet de faire défiler des tests par étape, et nous pouvons regrouper les broches en bus, rapidement et facilement. »

Avec une vision technique claire, ULMA Embedded Solutions est devenu un des premiers utilisateurs du nouveau « XJTAG Expert », une solution portable qui intègre un oscilloscope numérique 200 MHz avec une capacité de 10 GEchantillons/s, un générateur de forme d'onde et de la fonction, un analyseur de spectre 200 MHz et un analyseur de protocole série supportant les protocoles CAN, I²C, SPI et RS232.

« Expert XJTAG » peut effectuer des tests analogiques et fonctionnels dans les projets boundary-scan, et sa portabilité permet de l'utiliser en laboratoire et sur le terrain. Il se connecte à un PC via deux connexions USB, et fournit une connexion de 20 broches configurables à l'unité sous test avec la capacité pour alimenter les cartes cibles de petite taille. La licence autonome XJTAG permet au

système d'être utilisé sur de multiples ordinateurs sur site ou hors site.

« L'utilisation d'XJTAG Expert simplifie nos activités d'ingénierie de test », commente Andoni Altuna. « Nous pouvons exécuter les tests boundary-scan avec certains tests analogiques et fonctionnels sur la même plate-forme sans avoir à déplacer la carte, tout en évitant la nécessité d'intégrer boundary-scan avec un équipement de test personnalisé. »

« Le système complémente efficacement nos investissements précédents XJTAG et fournit une précieuse puissance et flexibilité supplémentaire de test, débogage et réparation des cartes prototypes ou en production. »




opinion

Andoni Altuna
Directeur Ventes & Marketing
ULMA Embedded Solutions

« Nous pouvons vérifier les conceptions nouvelles et commencer à développer des tests utilisant XJTAG dès que la netliste est disponible. L'analyse DFT intégrée à XJTAG est un outil fiable pour l'amélioration de la qualité. XJTAG permet également de sauvegarder et de mettre au point les tests à mesure que chaque projet avance, et finalement de les appliquer aux unités en production. Chaque fois que nous recevons les premiers prototypes, XJTAG nous permet de tester tous les circuits connectés à la chaîne boundary-scan en quelques secondes. »

« L'utilisation d'XJTAG Expert simplifie nos activités d'ingénierie de test. Nous pouvons exécuter les tests boundary-scan avec certains tests analogiques et fonctionnels sur la même plate-forme. Le système complémente efficacement nos investissements précédents XJTAG. »

Data Bank	
Société	ULMA Embedded Solutions (Fait partie du Groupe ULMA / Corporation Mondragon) Siège social en Espagne
Nature de l'entreprise	Conception, développement et support pour systèmes enfouis
Produits principaux	Solutions complètes matériel/logiciel sur mesure, ainsi que toute partie spécifique telle que FPGA ou drivers
Clients	Secteurs multiples
Présence	Oñati (Gipuzkoa), Espagne
Employés	16
Revenu	€1 million
Site web	www.ulmaembedded.com