

Übersicht

XJRunner ist eine spezielle Laufzeitumgebung für die Ausführung vorkompilierter XJDeveloper-Testabläufe. Mit einer Vielzahl spezieller Funktionen ist XJRunner für Leiterplatten-Hersteller und/oder die technische Unterstützung vor Ort konzipiert.

Dieses Software-Paket bietet Ihnen Verbindungstests, In-System-Programmierung, Testen von Bausteinen ohne JTAG-Unterstützung, Verwaltung von Seriennummern und konfigurierbare Log-Files für spätere Überprüfungen.

Einfache, sichere und protokollierte Produktionstests

Die XJDeveloper-Testabläufe, die von den Entwicklern erstellt wurden, werden in einer einzigen komprimierten, verschlüsselten Datei zusammengefasst: für maximale Zuverlässigkeit im gesamten Testprozess.

Dadurch ist XJRunner für den Einsatz auf der Fertigungslinie ideal geeignet. Das einfache Start/Stop-Pass/Fail-Interface macht aus dem kompletten Testdurchlauf einen Prozess einfachen Anklickens. Konfigurierbare Laufzeitmeldungen können den Anwender über alle erforderlichen Vorgänge vor und nach dem Testen jeder Baugruppe informieren.

Durch die Verwendung mehrerer XJLinks oder dem 4-Port-XJQuad sparen Sie Zeit, da Sie einen Satz von Boards gleichzeitig als Gruppe testen. Alternativ können Sie diese auch voneinander unabhängig testen, indem Sie eine Baugruppe, welche den Testprozess durchlaufen hat, abtrennen und eine neue anschließen, während auf anderen Ports noch Tests laufen.

Jeder Bediener kann einen eigenen Login erhalten. So werden nicht nur zugelassene Bediener identifiziert, sondern auch der Zugriff auf die Bereiche beschränkt, für die der Anwender geschult wurde.

Vergabe von Seriennummern

XJRunner kann außerdem Seriennummern oder andere Arten der Identifikation wie MAC-Adressen programmieren und protokollieren. Diese können vom XJRunner oder aus der gepackten XJEase-Datei erzeugt oder manuell (z.B. über ein Barcodelesegerät) eingegeben werden.

Leistungsstarke, flexible Tests

Nachdem eine fehlerhafte Leiterplatte auf der Fertigungslinie mit einem Standard-Set von Pass/Fail-Tests identifiziert wurde, können fortgeschrittene Benutzer im weiteren Verlauf Fehler genau bestimmen, indem sie zusätzliche Tests und Debug-Prozesse durchführen. Sie können sich auch dazu entscheiden einen bestimmten Test oder eine ganze Reihe von Tests durchzuführen. Dabei können die Tests/Test-Sets etliche Male, oder ein bestimmter Test auch kontinuierlich, durchgeführt werden, um besonders komplizierte oder sporadisch auftretende Probleme auf einer Leiterplatte zu diagnostizieren.

XJRunner erstellt zudem Statistiken über den Prozentsatz funktionierender/fehlergeschlagener Leiterplatten sowie eine sogenannte „Fehler-Trendanalyse“, die ausfallanfällige Tests hervorhebt.

Wesentliche Vorteile

- Verbesserte Qualitätssicherung durch konfigurierbare Protokollierung
- Sie behalten die Kontrolle, wie Ihre Baugruppen beim Hersteller getestet werden
- Die anwenderfreundliche Umgebung reduziert den Schulungsbedarf beim Bedienungspersonal
- Möglichkeit mehrere Boards unter mehreren XJLinks gleichzeitig zu testen

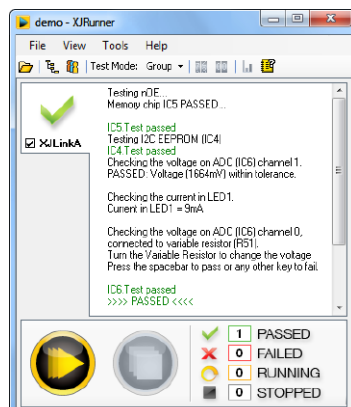
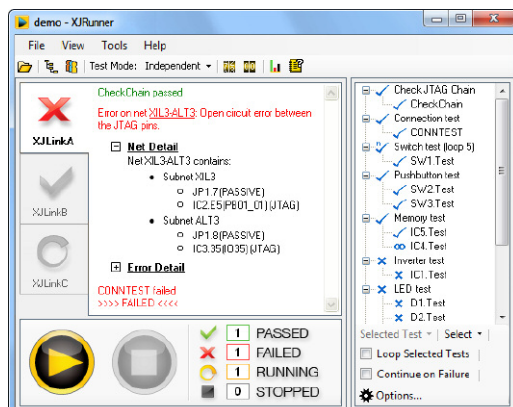
Features

- Laufzeitumgebung für XJEase-Testabläufe
- Leicht kontrollierbare Testausführung
- Unterstützt unterschiedliche Systeme zur Vergabe von Seriennummern
- Log-Dateien für protokollierte Testdurchläufe
- Optionale Zugangsbeschränkung für das Testpersonal
- Fehlerregister zur Erfassung des Fachwissens Ihrer Ingenieure
- Leiterplattenstatistik und Fehleranalyse
- Anklickbare Links zum Schematic- und Layout Viewer helfen dem Benutzer, die Fehler auf einer Leiterplatte nachzuvollziehen oder zu lokalisieren

XJTAG bietet mehr...

XJRunner enthält alle aufgeführten Funktionen. Außerdem im Preis inbegriffen:

- JTAG-Controller — erforderlich, um Ihren PC mit der Zielplatine zu verbinden, mit mehreren Verbindungsoptionen verfügbar
- Flexible Lizenzoptionen, zur Installation der Software auf beliebig vielen PCs
- Vollständiges Tutorial



Vertriebspartner / Technologiepartner

www.xjtag.com/partners