

## 개요

XJRunner는 XJEase 테스트로부터 생성된 script file을 실행하기 위한 전문적인 run-time 환경입니다. 여러 가지 특별한 기능을 갖고 있으며, XJRunner는 특히 보드 양산업체와 Field에서 테스트를 목적으로 합니다.

하나의 패키지 내에서 사용자는 connection test, 시스템 내 프로그래밍, Non-JTAG Device 테스트, S/N 관리를 통하여 로그 파일 관리가 가능합니다.

## 간편하고 안전하며 검증된 양산 테스트

디자인 혹은 테스트 엔지니어가 만든 XJEase 테스트 시스템은 테스트 공정의 일관성을 확보하기 위해 하나로 압축하고 암호화하여 package를 구성합니다.

작업 현장에서 탁월한 성능을 보이며, 간단한 Run/Stop, Pass/Fail 인터페이스는 테스트 절차를 포인트-앤드-클릭(point-and-click) 작업으로 수행할 수 있습니다. 구성 가능한(configurable) Run-time메시지는 테스터에게 각 보드의 테스트 실행전과 후에 필요한 모든 절차에 대하여 설명해 줄 수 있습니다.

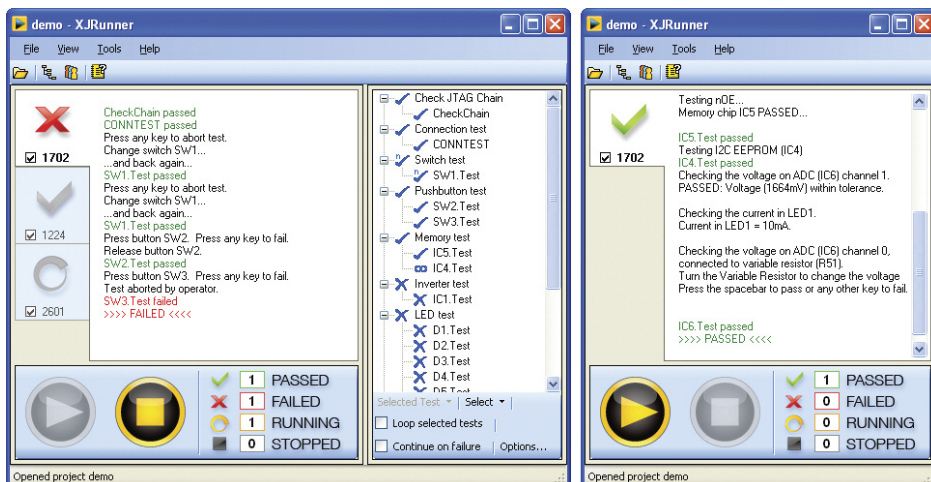
각 user는 각각 따로 접속(login)할 수 있습니다. 이것은 사용권한 검증을 위하여 사용자들을 인증할 뿐만 아니라 사용자가 특정 기능에 접속하는 것을 제한할 수 있도록 해줍니다.

## Serial numbering

XJRunner는 S/N 혹은 MAC address같은 기타 다른 유형의 인증 유형을 프로그램하고 로그인(login)할 수 있습니다. S/N들은 XJRunner에 의해 생성될 수 있고, package된 XJEase 시스템에서 가져 올 수 있고, 또는 직접 입력될 수도 있습니다 (예, 바 코드 판독기로부터).

## 강력하고 유연한 테스트 실행

Pass/Fail 테스트의 디폴트 세트와 생산 라인의 결합 보드를 검출 합니다. 유능한 사용자들은 추가 테스트 및 디버그 절차를 수행하여 결함의 위치를 정확히 잡아낼 수 있습니다. 그들은 특정한 테스트 혹은 테스트 세트, 횟수를 선택적으로 수행할 수 있고, 불안정하거나 간헐적인 보드 상의 문제에 대한 분석을 돕도록 연속적으로 테스트를 수행할 수 있습니다.



## 주요 장점

- 구성 가능한(configurable) 접속을 통하여 QA를 개선합니다
- 보드가 계열사에 의하여 어떻게 테스트되는지를 관리 할 수 있도록 해줍니다
- User friendly 환경은 생산 작업자에 대한 훈련비용을 줄입니다
- 다수의 XJLink를 이용하여 Multiple 보드를 동시에 테스트하는 능력

## 특징

- XJEase 테스트를 위한 Run-time 환경
- 간단한 테스트 실행
- 다양한 일련번호(S/N) 관리
- 사용자 관리를 위한 로그 파일
- 테스트만 하는 사용자를 위한 선택적으로 접속을 제한하는 기능

## XJTAG는 더 많은 것을 선사 합니다...

상기의 모든 특징은 XJRunner 구입시 포함됩니다. 또한 지불하는 가격에는 다음이 포함됩니다:

- XJLink — 테스트 시 PC를 회로에 연결하는데 필요한 USB 2.0 to JTAG 어댑터
- 유동적인 라이선스가 XJLink내에 있어서 어떠한 PC라도 소프트웨어를 설치할 수 있습니다
- 전반적인 학습자료

대리점:



(주)제이앤 디테크

경기도 수원시 영통구 매탄동  
1276번지 레몬스포렉스 306호

전화 : +82 70-7547-7126

팩스 : +82 31-211-0859

이메일 : bravo6@jndtech.com

thomas81@jndtech.com